

MC160

ELEKTROKRAN AUF AKKUBASIS
MAX TRAGFÄHIGKEIT 16 t

Pick&Carry Krane



MC160 16 t

ANTRIEBE:	Vorderachse über zwei 10kW 96V AC Elektromotoren, Isolationsklasse H
BATTERIE:	96V - 1035 Ah mit Lade- und Batteriefüllstandsanzeige - Arbeitszeit bis zu 8 reinen Kranstunden
BREMSEN:	Über hydraulisches Fußpedal auf alle Reifen, Hydraulische Parkbremse auf Vorderräder automatisch oder über Taster gesteuert
RAHMEN:	Gefertigt aus soliden Formteilen und verschweißten Qualitätsstahlplatten
BEDIENERSCHUTZ:	Kabine aus Qualitätsstahl mit besten Sichtverhältnissen aufgrund von Sicherheitsglas in Front-, Heck- und Seitenscheiben
REIFEN:	Vorne no. 4 superelastisch 355x50-20" Hinten no. 2 superelastisch 355x50-20"
AUSLEGER:	Gefertigt aus soliden Formteilen und verschweißten Qualitätsstahlplatten, Aufgebaut in 3 vollhydraulischen Teleskop-Elementen. Auslegerwinkel: +60°/-8°
ABNEHMBARE KONTERGEWICHTE:	Entwickelt für schnelle De- und Remontage, um jederzeit die Boden- und Achsbelastungen zu optimieren
HYDRAULIKSYSTEM:	Angetrieben durch leise Zahnradpumpe (23kW), Isolationsklasse H - Hydraulikbedienung über Joystick - Filter und Sicherheitsventile - Maximaler Betriebsdruck 22MPa
LENKUNG:	Über Hinterachse mit Hydraulikmotor druch hydrostatische Servolenkung mit Lastfühler
MOTORPUMPE:	1x 16kW 96V AC, 1x 12kW 96V AC, Isolationsklasse H
L.M.I.:	Elektronische Lastbegrenzung "CE Standard" - Mit Sicherheitsleuchten und folgenden Displayanzeigen: Angehobene Last, Maximal zu hebende Last, Prozentuelle Lastanzeige, Arbeitsradius, Auslegerwinkel, Gewähltes Programm
EIGENGEWICHT:	Kg. 18.600 davon Kg. 4.100 abnehmbares Kontergewicht
EXTRA AUSSTATTUNG:	Hydraulische Winde - manueller Spitzenausleger - hydraulischer Spitzenausleger - Arbeitskorb - hydraulische Kettenzüge - Gabelzinkenbau - Internes Ladegerät - Batterie-Füllstands-System - EX-Schutz - Kundenfarbe
KRAN KLASIFIZIERUNG NACH UNI ISO 4301-1:	A3
EU STANDARDS CE:	2006/42 CE MD - 2004/108 CE EMC - 2006/95 CE LVD - 2000/14 und nachfolgende Änderungen
REFERENZEN:	EN 13000: 2010 UNI ISO 4301-2:2011 and subsequent modifications



ABNEHMBARE KONTERGEWICHTE



BEDIENERSITZ UND STEUERUNGSEINHEITEN

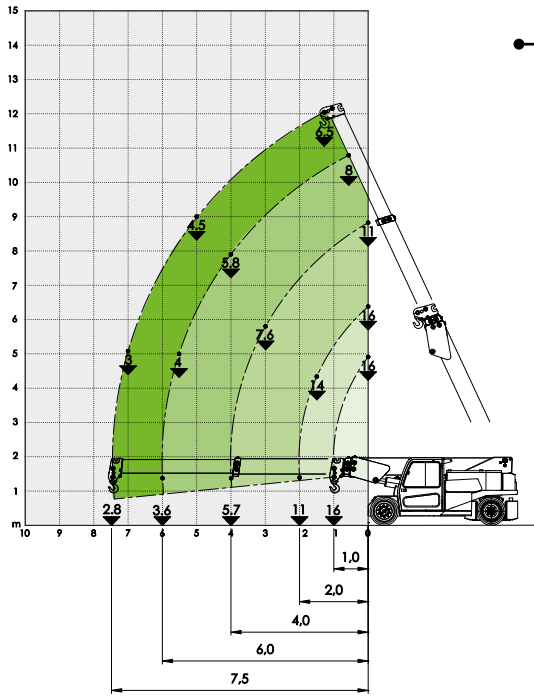


EINFACH ZU TRANSPORTIEREN

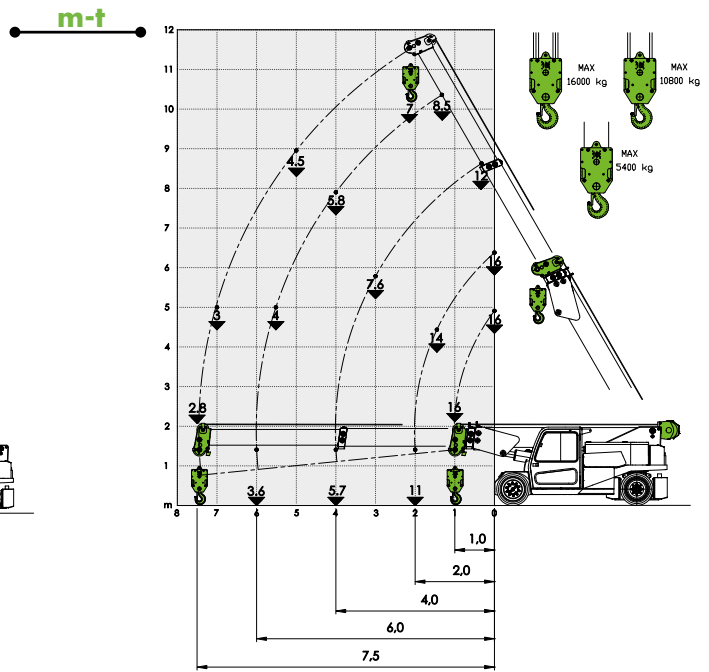


LENKEINSCHLAG

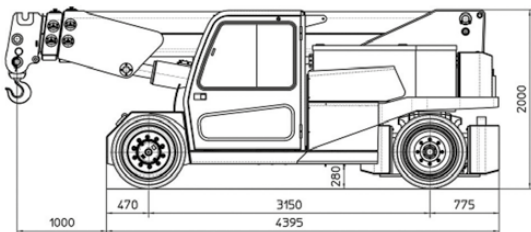
TRAGLASTDIAGRAMM BASISKRAN



TRAGLASTDIAGRAMM HYDRAULISCHE WINDE



ABMESSUNGEN



mm

